

Art: 1003

LITCHI

Smartpack

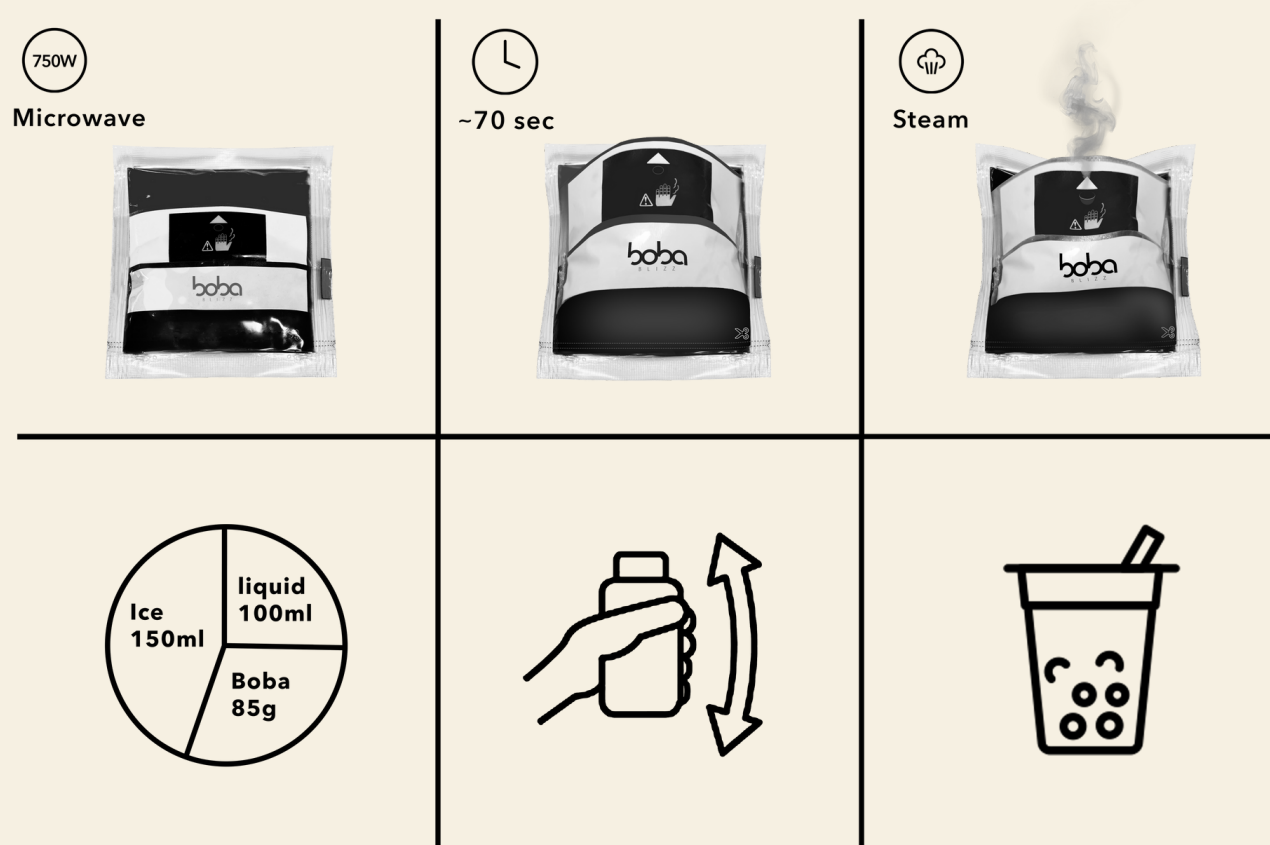
INGREDIENSER

Tapiokastärkelse,
Vatten,
Litchi juice,
Socker,
Hydroxipropyldistärkelsefosfat (E1442),
Kryddor (Litchi),
Citronsyra,
Sucralose,
Xantangummi (E415),



TEKNISK SPEC

Förvaring: -18 grader
Hållbarhet: 24 mån
Pall: 38 kart/pall
Rek. storlek: 36 cl



PRODUKTBESKRIVNING

Djupfrost tapiokapärlor som är färdigkokta och smaksatta. Förpackade i en smart sous vide påse för snabb och effektiv uppvärmning innan användning.

NÄRINGSINNEHÅLL

Kcal:	147,9
Totalt fett:	0,0 g
Mättat fett:	0,0 g
Kolhydrater:	36,7 g
Socker:	20,6 g
Protein:	0,2 g
Salt:	8,4 mg

FÖRPACKNING

Kartong: 12,24 kg
Ask: 6 st
Påse 85g: 24 påsar/ask
Förpackning: Sous vide