

Art: 1007

MATCHA

Smartpack

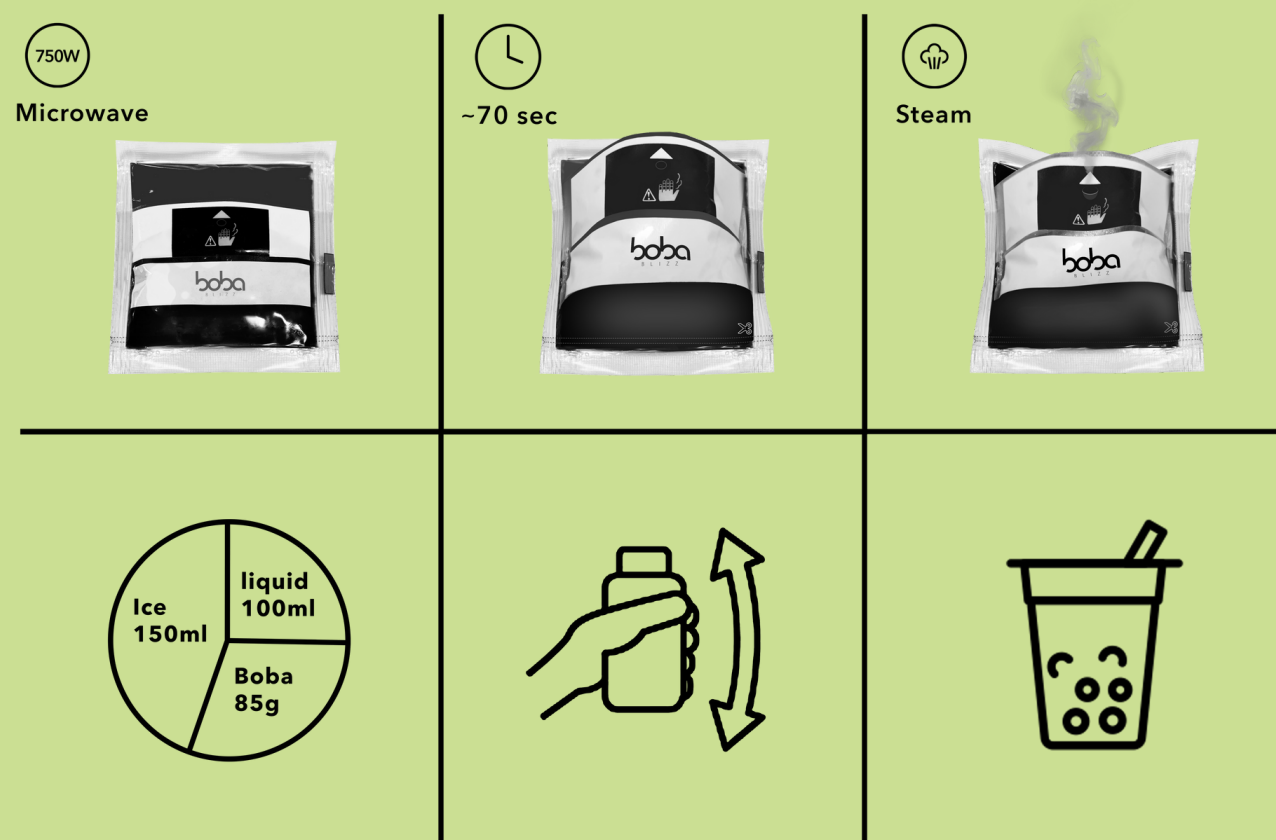
INGREDIENSER

Tapiokastärkelse,
Vatten,
Fruktos,
Matcha pulver,
Socker,
Maltodextrin,
Hydroxipropyldistärkelsefosfat (E1442),
Xantangummi (E415),
Klorofyllkopparkomplex (E141)



TEKNISK SPEC

Förvaring: -18 grader
Hållbarhet: 24 mån
Pall: 38 kart/pall
Rek. storlek: 36 cl



NÄRINGSINNEHÅLL

Kcal:	148,0
Totalt fett:	0,0 g
Mättat fett:	0,0 g
Kolhydrater:	36,5 g
Socker:	18,5 g
Protein:	0,5 g
Salt:	3,6 mg

PRODUKTBESKRIVNING

Djupfrost tapiokapärlor som är färdigkokta och smaksatta. Förpackade i en smart sous vide påse för snabb och effektiv uppvärmning innan användning.

FÖRPACKNING

Kartong: 12,24 kg
Ask: 6 st
Påse 85g: 24 påsar/ask
Förpackning: Sous vide